

## 《事務局長挨拶》



事務局長 澤田 喜雄

### 自分の性格

穏やかですが、車のハンドルを握ると変わるかもしれません。(安全運転です)

### 休日の過ごし方

妻同伴で、ドライブや買い物に出かけます。

日頃より、ご利用者の皆様には総合福祉エリアの運営に関して深いご理解とご協力を賜り誠に有難うございます。

このほど、事務局長を拝命いたしました澤田です。新入職員と同じく、東松山市社会福祉協議会で共に働く一員となりました。どうぞ宜しくお願いいたします。

さて、当協議会では「組織の一体化」を主目的とする機構改革を行い、これにより、この4月の人事異動は大変大きなものとなりました。これは組織の財産である人材を適材適所に配置することで、組織活動をより良い方向へ動かすという目的のために実施されたものです。

今後も当協議会は「地域福祉の推進」という使命を果たし、地域にしっかりと根ざした活動を通じて、職員一丸となり事業に取り組んでまいりますので、引き続き皆様のご支援ご協力をお願いいたします。

また、4月から新しい職員が加わりました。皆様方には温かいご指導を宜しくお願いいたします。新入職員は、一日も早く各職場に慣れ、ご利用者やご家族の皆様にご信頼され、安心していただけるサービスが提供できるよう精一杯頑張ってください。

## ～新入職員紹介～



地域福祉課 関根 友里

### 自分の性格

何事にも楽しく！一生懸命！

### 休日の過ごし方

趣味の写真撮影のため、お散歩をしています。今年、オリジナルの写集をつくるのが目標です。



入所係 松浦 智

### 自分の性格

気長、怒る事がめったにない

### 休日の過ごし方

モダンダンス(19年続けています)、お昼寝



入所係 黒澤 真司

### 自分の性格

おおらかで、前向きな性格

### 休日の過ごし方

映画鑑賞やショッピング、筋肉トレーニングをして過ごしています。



入所係 坂本 渉

### 自分の性格

一人があまり好きでない

### 休日の過ごし方

遊びや買い物に行ったり、家でゆっくりしています。好きなバンドの音楽を聴いたり、ライブ映像を観たりもします。



通所係 茂木 美紘

### 自分の性格

思い立ったら行動する

### 休日の過ごし方

映画を観たり、本を読む事が多いです。旅行も好きで、よくドライブに出かけています。



通所係 山中 優夢

### 自分の性格

穏和、マイペース

### 休日の過ごし方

読書や映画鑑賞、部屋の模様替えをしたりしています。また、旅行する事も好きです。



通所係 蛭名 昭光

### 自分の性格

穏やか、真面目な方

### 休日の過ごし方

水泳、音楽鑑賞



訪問介護係 山口 美智子

### 自分の性格

真面目、人見知りしない

### 休日の過ごし方

子供の習い事の送迎と、溜まった家事を片付けています。

# reformation ~改革~ 更なる地域福祉の向上のために

平成 29 年 4 月より社会福祉法人制度改革が本格施行となり、社会福祉協議会は高い公益性が求められる社会福祉法人として、組織のガバナンス強化や事業運営における透明化をすすめるとともに、地域福祉の推進を目的とする団体としての特性を発揮して、地域住民や関係機関・団体等との協働による公益的な取り組みを推進することなどが期待されています。

私ども東松山市社会福祉協議会においても、「東松山市地域福祉活動計画」(平成 27 年度策定)及び「東松山市社会福祉協議会発展・強化計画」(平成 28 年度策定)を指標とし、基本理念の実現に向け、法人が一丸となって、地域福祉の更なる向上に努めて参ります。

## 東松山市社会福祉協議会

### 【理念】

地域住民が共に支え合い、誰もが自分らしく、安心して暮らせるまちづくりを進めます。

### 【方針】

- ① 住民の主体的参加と協働による「支え合いのまちづくり」の実現
- ② 利用者本位の福祉サービスの提供
- ③ 地域に根ざした総合的な支援体制の実現
- ④ 地域の福祉ニーズに基づく先駆的な取り組みへの挑戦
- ⑤ 地域住民から信頼される組織づくりと人材育成

## 総合福祉エリア

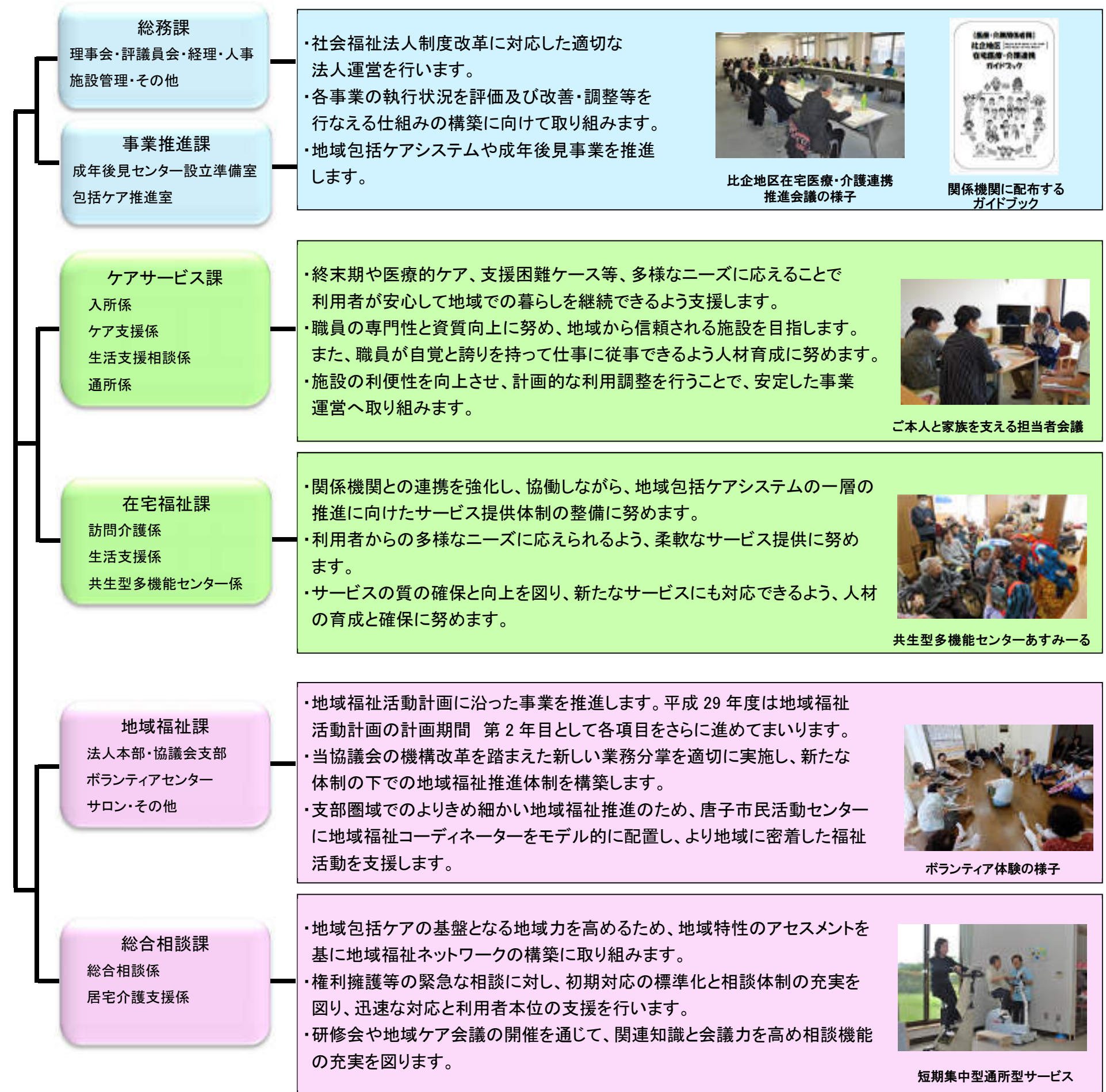
### 【基本理念】

私たちは、障害のある人や高齢となった人の地域での暮らしを支える複合施設として、利用者一人ひとりの気持ちを尊重した質の高いサービスを提供します。

### 【基本方針】

- ① 利用者本位の柔軟で使いやすいサービスを提供します。
- ② 利用者の安心と満足を第一に考え、安全で快適な施設環境を整えます。
- ③ 職員一人ひとりが誠実かつ責任ある態度で行動します。
- ④ 利用者の地域での暮らしを支える、在宅支援型の施設運営を目指します。

## 東松山市社会福祉協議会





## = 健康に役立つワンポイント =

## 健口体操

高齢になると唾液の分泌が少なくなり、口が渇いたり、舌の動きが悪くなります。  
唾液腺マッサージや舌の体操を毎日行い、口の健康を保ちましょう！

唾液腺  
マッサージ  
(各5回)



### 耳下腺

両耳の横を、前方に向かって  
円を描くようにまわす



### 顎下腺

耳下からあごの下のやわらかい  
ところを5カ所くらいに分けて  
親指で押す



### 舌下腺

両手の親指であご下を突き上げ  
るよう、ぐっとゆっくり押す

舌  
体  
操  
(各5回)



右・左に動かす



上・下に動かす



前・後に動かす



エリア探検隊

知る人ぞ知る!?  
桜の名所



2/13(月)に植樹式が行われました。東松山市の友好都市である、宮城県東松島市から贈られた「ソメイヨシノ」の木です。数年後にはきれいな花が咲くことでしょう。



一足先に満開となった早咲きの桜は散り始めましたが、エリアには他にも桜の木があります。エリアにお越しの際は、是非ご鑑賞下さい。



ひがしまつやま市  
総合福祉エリア

(お問合せ)

〒355-0005

東松山市大字松山 2183 番地

TEL 0493-21-5556 FAX 0493-25-3305

ホームページ <http://www.area.or.jp/>

Facebook <https://www.facebook.com/fukushiarea>



ひがしまつやま市  
総合福祉エリアは  
「Fun to Share」に  
取組んでいます。

OR コードから簡単にアクセスできます

### ～編集後記～

「ぱっ！えりあ」をご愛読いただきまして、ありがとうございました。新年度を迎え、社会福祉協議会では『共に支え合い、誰もが自分らしく、安心して暮らせるまちづくり』の推進と実現に向け、新たな取り組みをスタートします。新1年生としてこれからも、様々な情報をお届けしてまいりますので引き続き広報誌のご愛読をよろしくお願い致します。